

## Коллекция мебели “Сиде”



**Шкаф 4-х дверный  
(1960\*520\*2304)**

**sbk  
home**

Ставропольский край, с. Верхнерусское  
ул. Батайская, 24 «Ж» тел.: 8-800-500-52-16

## ОБЩИЕ ТЕХНИЧЕСКИЕ УКАЗАНИЯ ПО СБОРКЕ.

Перед сборкой внимательно ознакомьтесь с данной инструкцией. Для сборки изделий желательно воспользоваться помощью квалифицированных специалистов. Сохраняйте упаковку до полной сборки изделия.

Во избежание появления царапин, сборку необходимо проводить на мягком подстилочном материале. Согласно схемам сборки прикрепить необходимую фурнитуру. После этого можно приступать к сборке комплекта. Рекомендуется монтировать каркас в горизонтальном положении.

В мебельном наборе могут быть конструктивные изменения, не указанные в данной конструкции и не ухудшающие качество изделия, так как мы постоянно работаем над улучшением производимой продукции.

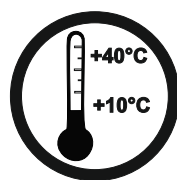
## ГАРАНТИЙНЫЕ ОБЯЗАТЕЛЬСТВА.

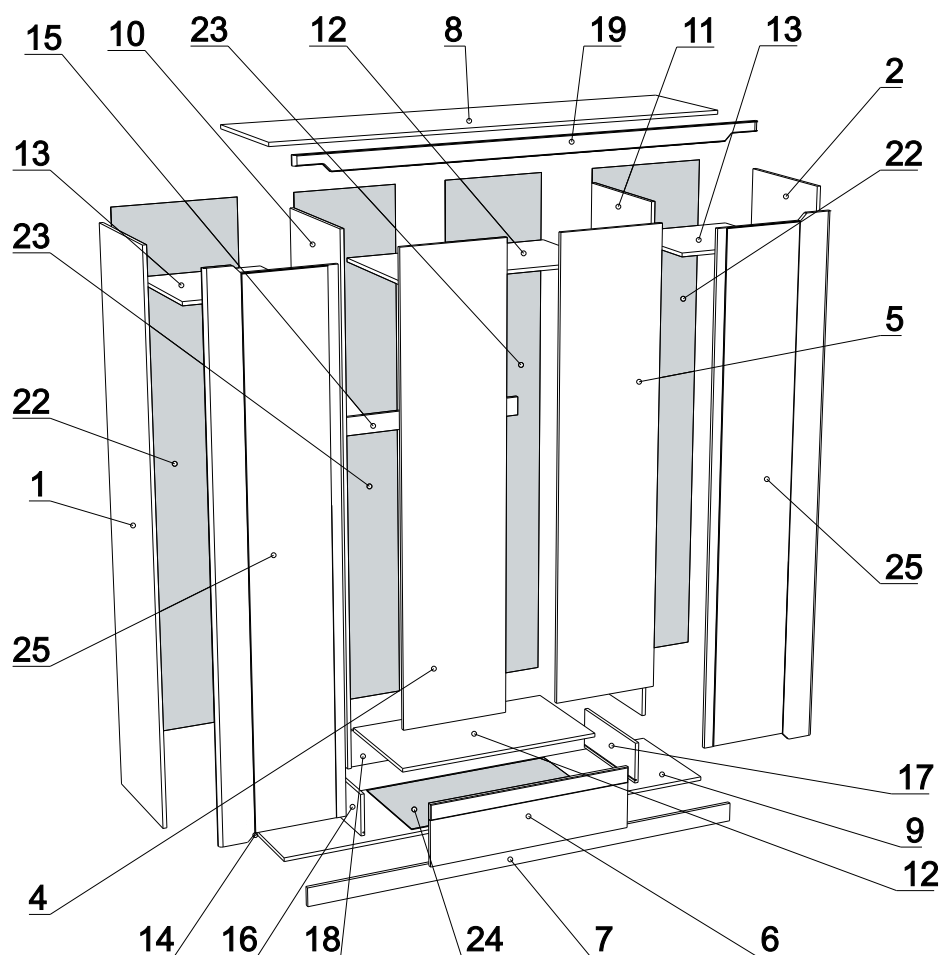
1. Изготовитель гарантирует соответствие мебели требованиям ГОСТа 16371-2014, 19917-2014 при соблюдении условий транспортировки, хранения, сборки (для мебели, поставляемой в разобранном виде), эксплуатации.
2. Гарантийный срок эксплуатации мебели: Для общественных помещений -18 мес., бытовой -24 мес. Гарантийный срок при розничной продаже через торговую сеть исчисляется со дня продажи мебели, при вне розничном распределении - со дня получения её потребителем.
3. Согласно постановлению правительства Российской Федерации от 16 июня 1997г. №720 мебель относится к товарам длительного пользования. В связи с этим по истечению срока службы (10 лет) потребитель должен обратиться в специализированную организацию по ремонту мебели с целью оценки дальнейшей пригодности мебели к безопасной эксплуатации и определение возможного дальнейшего срока службы.
4. Предприятие оставляет за собой право на замену фурнитуры и метизов, не влияющих на изменение конструкции и качества изделия.
5. Перед началом сборки изделия проверьте комплектность, целостность деталей и фурнитуры, при обнаружении брака или некомплектности обратитесь к продавцу, указав **номер смены, партии и дату изготовления** с бирки упаковки. В случае некомплектности или несоответствия фурнитуры, дополнительно укажите **фамилию** упаковщика и **дату изготовления**. В случае установки бракованной детали, утери бирок с упаковок, претензии исправляются за счет покупателя.

## ПРАВИЛА УХОДА И ЭКСПЛУАТАЦИИ.

Для сохранения эксплуатационных и эстетических качеств мебели в течении длительного срока необходимо соблюдать условия её хранения, правил эксплуатации и ухода.

1. Мебель рекомендуется эксплуатировать в проветриваемом, сухом помещении с температурой воздуха не ниже +10 С и относительной влажностью воздуха 50-80%.
2. При эксплуатации изделий, имеющих стеклянные створки, полки и зеркала необходимо помнить, что эксплуатация стеклоизделий и зеркал с трещиной сопряжено с риском получения травмы. При появлении трещин надо немедленно заменить стеклоизделие.
3. В процессе эксплуатации мебели возможно ослабление крепежной фурнитуры - необходимо периодически подтягивать их.
4. Во избежание потери товарного вида мебель и зеркала рекомендуется защищать от прямых солнечных лучей, не должна размещаться вблизи отопительных приборов, сырых и холодных стен (может привести к изменению цвета и отслоению пленки).
5. Не допускать попадания воды и технических жидкостей на поверхность мебели, не следует ставить на поверхность горячие предметы без теплоизоляционной прокладки.
6. Беречь поверхность мебели от механических повреждений.
7. Поверхность мебели можно чистить влажной тканью с применением средств по уходу за мебелью с последующей протиркой насухо. **Запрещено применять эфир, ацетон, бензин и др. средства содержащие спирт и растворитель по скольку печатный рисунок на фасадах не устойчив к их воздействию!!!**
8. Фасадную часть следует чистить мягкой тканью с применением хозяйственного мыла, после чего вытирать насухо. Не использовать для чистки наждачную бумагу, соду и др. средства, содержащие абразивные материалы.





### ЛДСП 16 мм Мокко ТШ

Поз.	Наименование	Кол-во	Деталь		Упаковка
			Длина	Ширина	
1	Бок левый	1	2300	500	№1
2	Бок правый	1	2300	500	№1
4	Дверь центр левая	1	446	1914	№2
5	Дверь центр правая	1	446	1914	№2
7	Плинтус	1	1928	80	№1
8	Крышка	1	1928	500	№2
9	Дно	1	1928	500	№2
10	Средник левый	1	2188	500	№1
11	Средник правый	1	2188	500	№1
12	Полка стяжная	2	884	500	№3
13	Полка стяжная	2	506	500	№3
14	Плинтус	1	1928	80	№1
15	Планка стяжная	1	80	884	№3
16	Бок ящика лев	1	450	180	№3
17	Бок ящика прав	1	450	180	№3
18	З/с ящика	1	825	165	№3

### ХДФ Серый

Поз.	Наименование	Кол-во	Деталь		Упаковка
			Длина	Ширина	
22	З/с лев прав	2	2216	528	№1
23	З/с центр	2	2216	449	№1
24	Дно ящика	1	840	451	№3

### Пенополистирол

Поз.	Наименование	Кол-во	Деталь		Упаковка
			Длина	Ширина	
	Подкладка	1	1200	240	№1
	Подкладка	1	1100	240	№1
	Подкладка	2	315	500	№3
	Подкладка	4	964	54	№2
	Подкладка	1	80	1200	№1
	Подкладка	1	340	260	№1
	Подкладка	1	80	1100	№1
	Подкладка	2	112	500	№1

### Сборные фасады

Поз.	Наименование	Кол-во	Деталь		Упаковка
			Длина	Ширина	
6	Накладка ящика	1	896	269	№3
25	Дверь зеркальная	2	2247	527	№4




### ЛМДФ белая 19мм

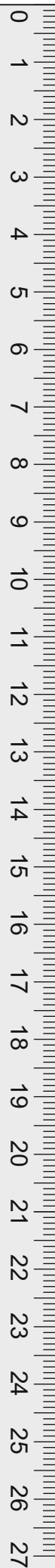
Поз.	Наименование	Кол-во	Деталь		Упаковка
			Длина	Ширина	
19	Декор обклад верх	1	1960	70	№1

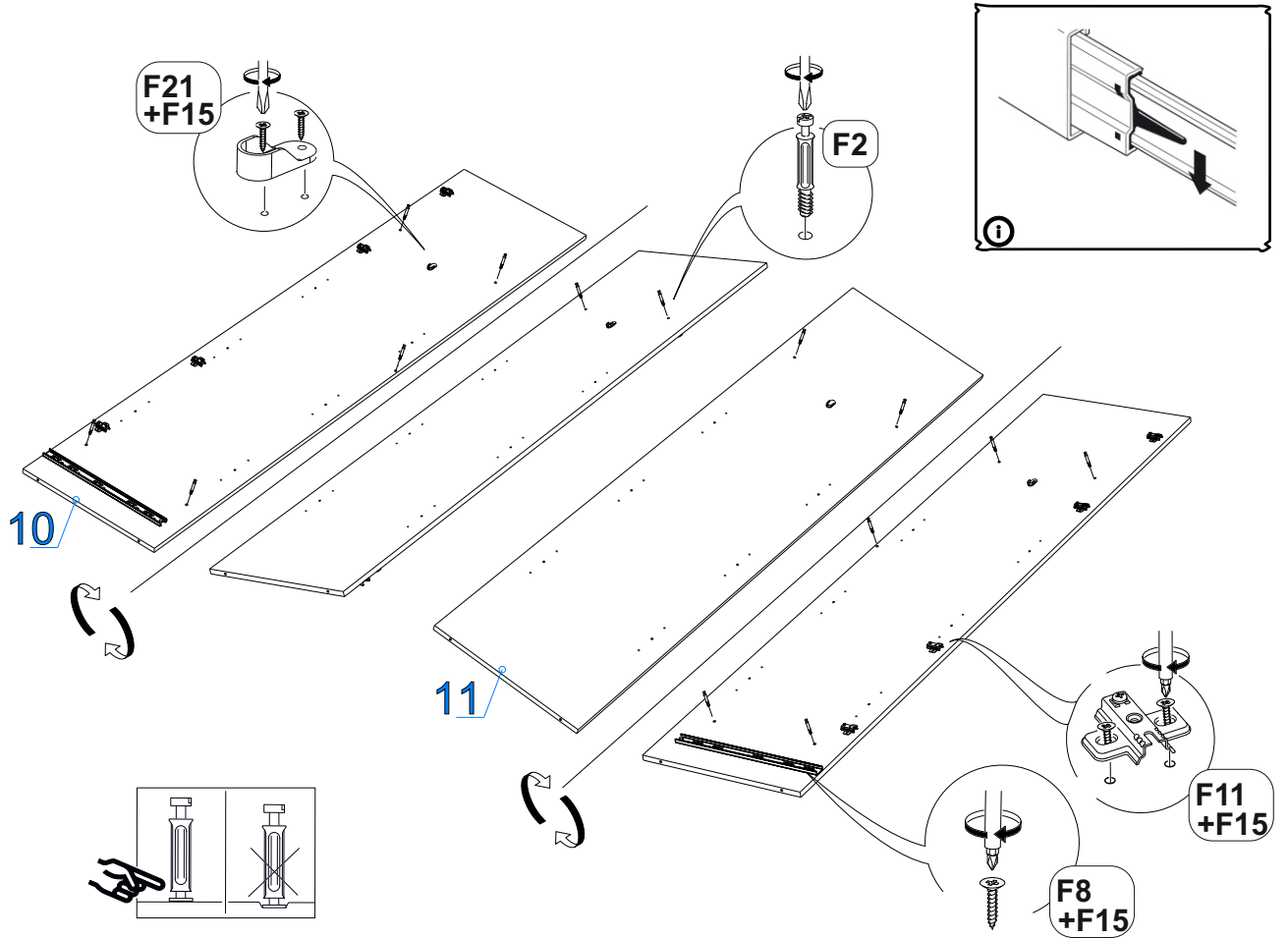
### Фурнитура (Упаковка № 3 )

		Наименование	Ед.из Изм.	Кол-во
F1		Эксцентрик d-15 д/плит 16мм	шт.	34
F2		Соед. болт 6,3*44	шт.	34
F3		Ручка FM-053 032 Au глянцевый	шт.	5
F4		Шкант 8*30	шт.	12
F5		Евровинт 6,3х50	шт.	20
F6		Ключ К. Z-образный 4 мм	шт.	1
F8		Направляющая шарик. 450*45 с дов	компл.	1
F9		Подпятник №2 чёрный	шт.	8
F10		Петля с доводчиком накладная (LH363H-A) 48мм	шт.	10
F11		Петля с доводчиком полунакладная(LH363H-B)	шт.	8
F12		Держатель задней стенки, пластмассовый белый	шт.	3
F13		Шайба мебельная А8	шт.	30
F14		Саморез 2,5х16	шт.	125
F15		Саморез 3,5х16	шт.	107
F16		Заглушка самоклейка РС 2626 (d=18)	шт.	24
F17		Заглушка самоклейка РС 2626 (d=14)	шт.	12
F18		Дюбель с шурупом d6*60	шт.	4
F19		Уголок фиксированный с декор накладкой 25*25	шт.	4
F20		Болт к ручкам М4х25 мм(потай)	шт.	2
F21		Штангодер. к трубе овал	шт.	6
F22		Полкодерж.метал.угловой со штырем	шт.	36

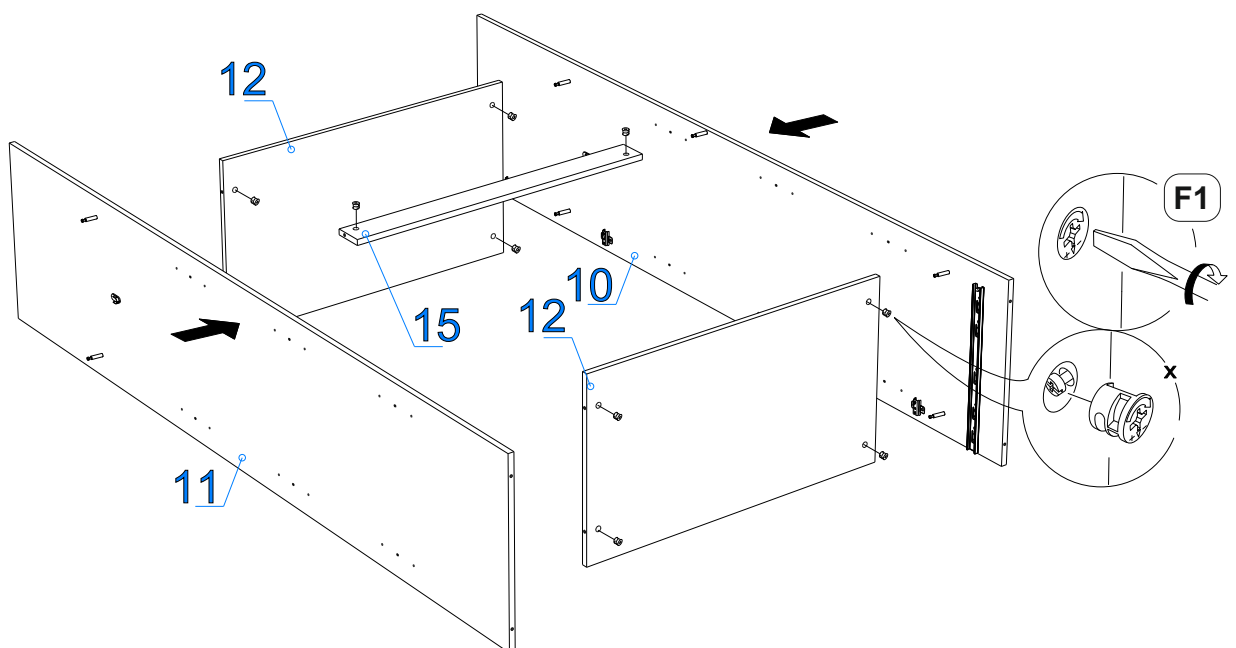
### Фурнитура (Упаковка № 1 )

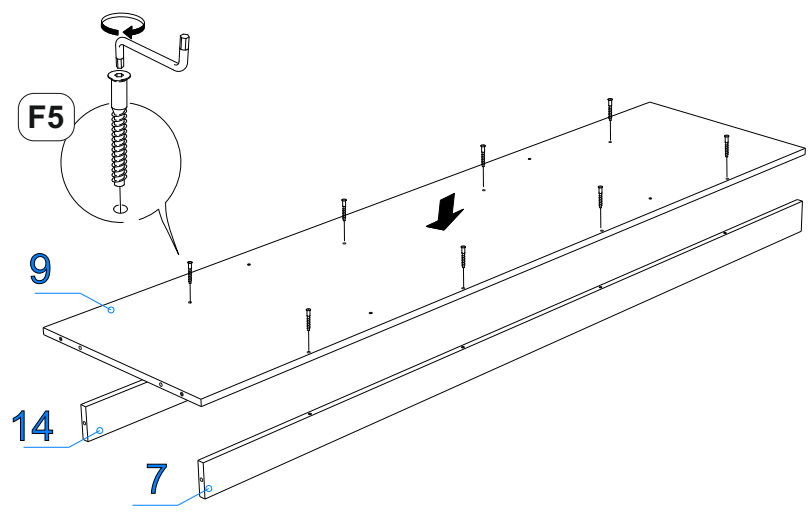
F23		Штанга овальная 878 мм	шт.	1
F24		Штанга овальная 501 мм	шт.	2
F25		Соед. планка д/з стенки 2,2м. прозрачная.(2184 мм)	шт	1



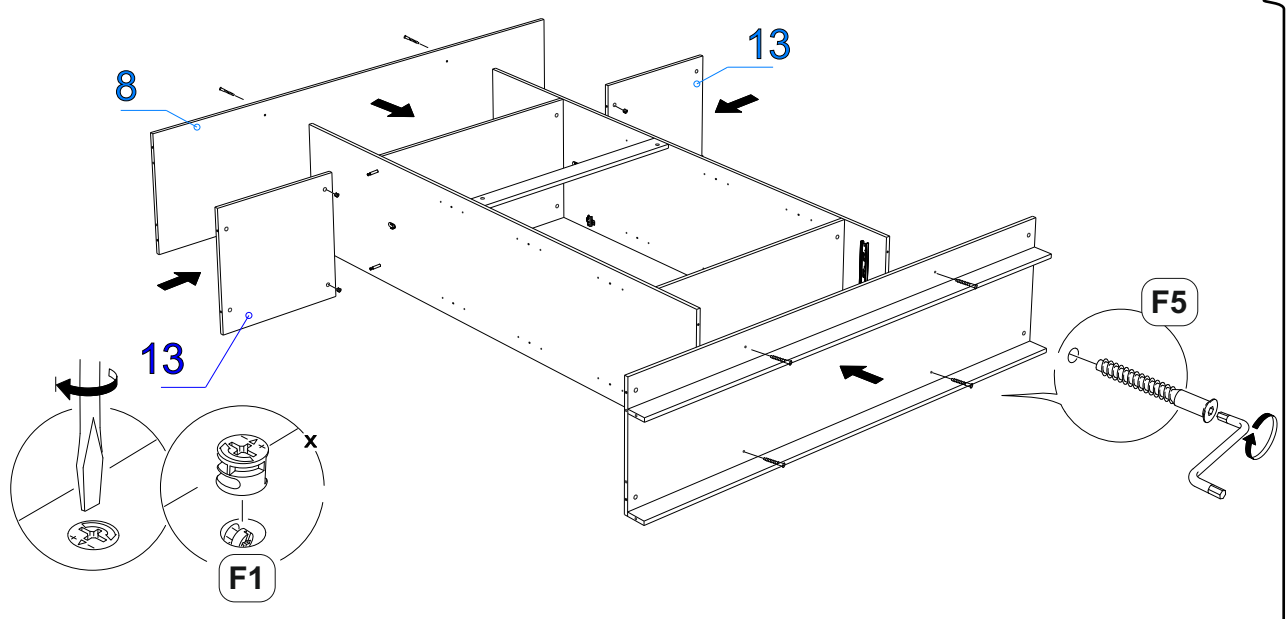


Сборка производится лицевой частью вниз

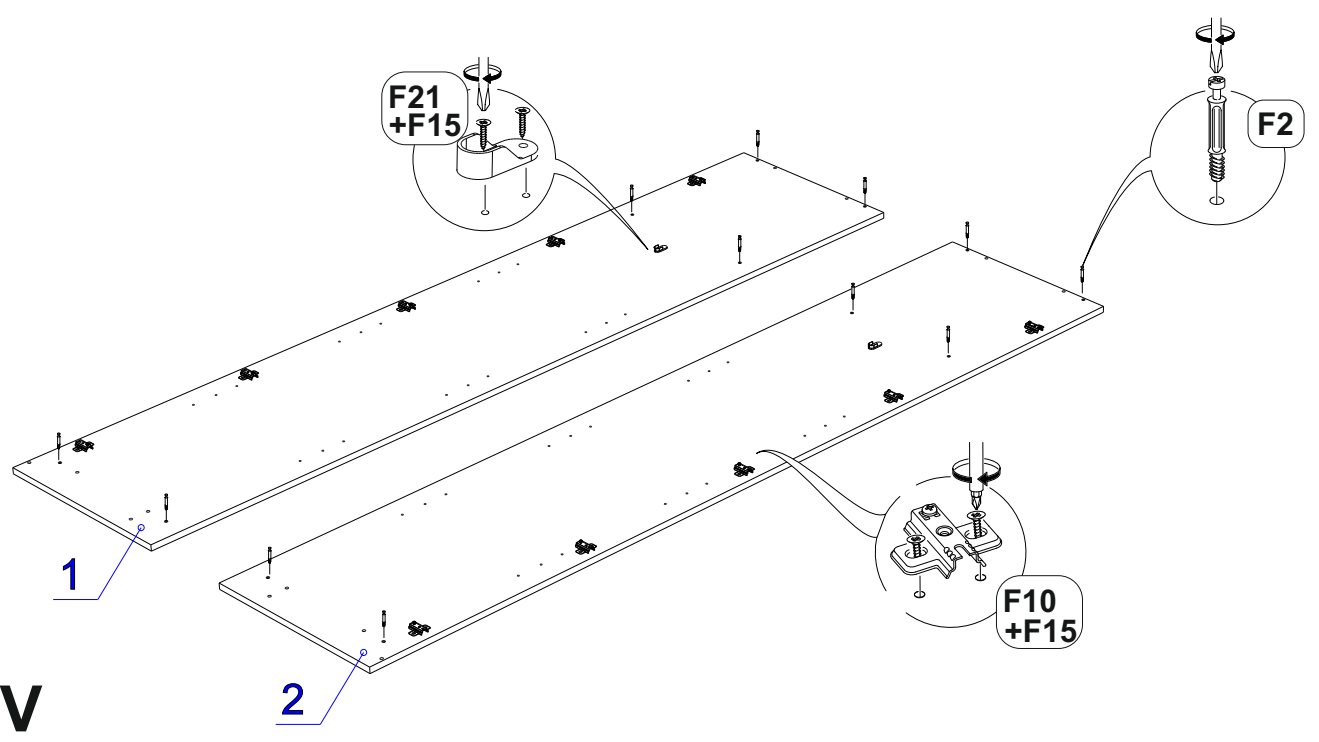




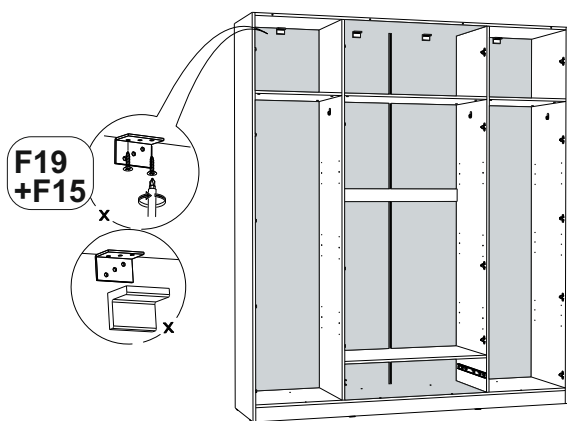
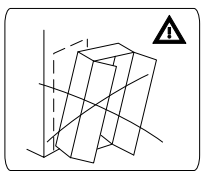
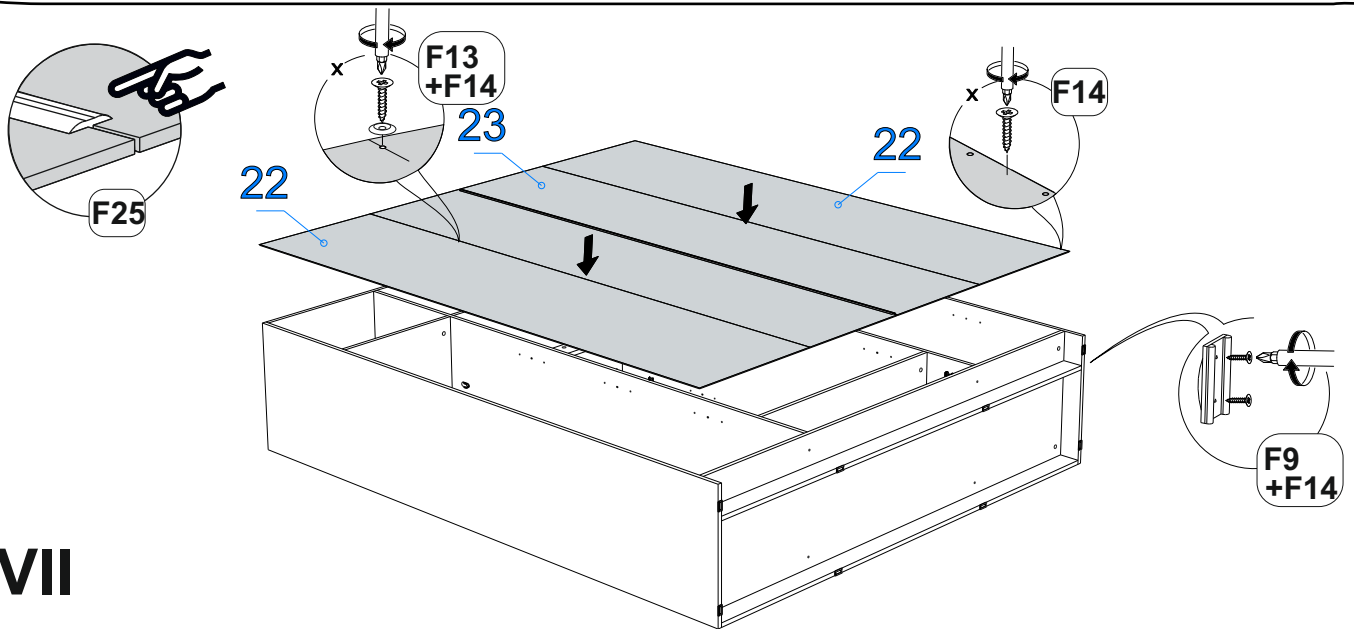
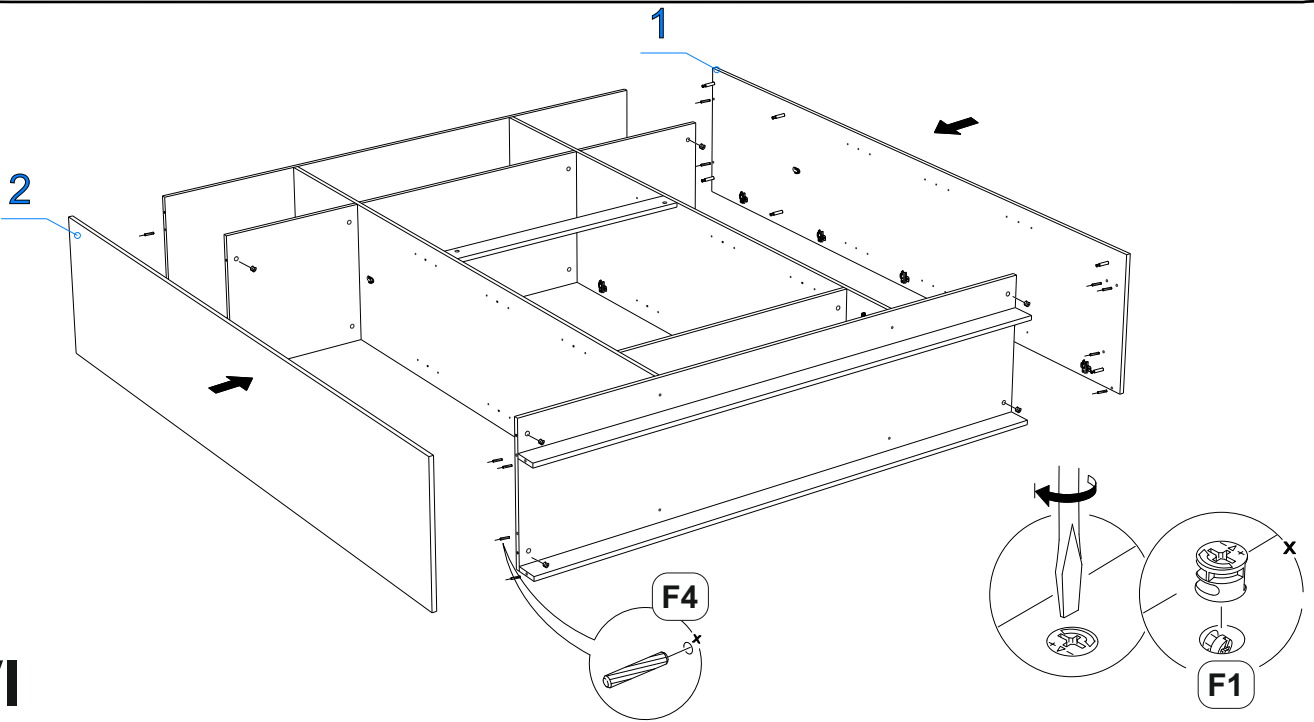
III



IV



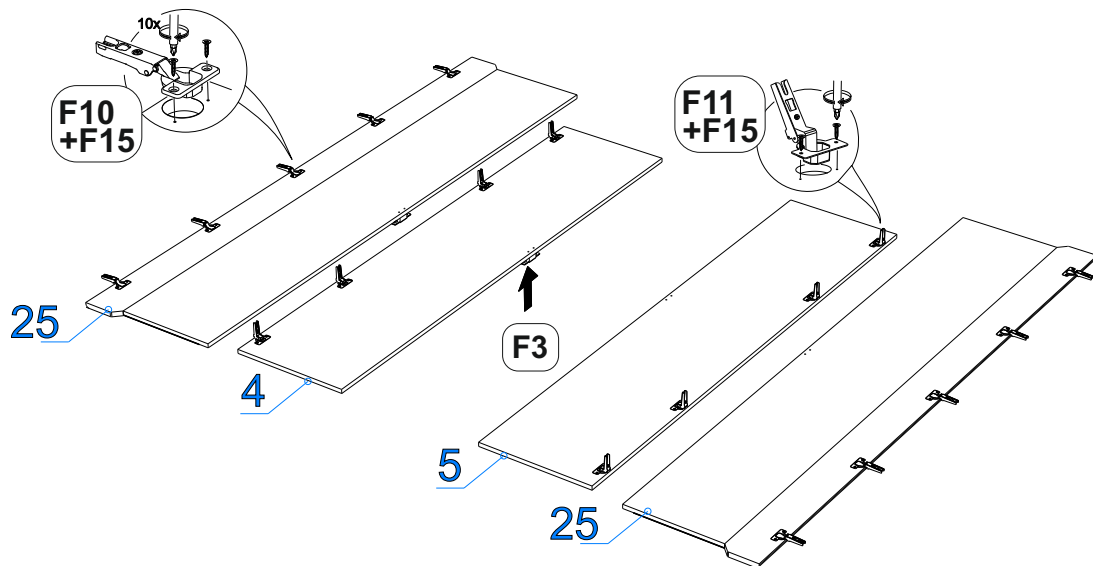
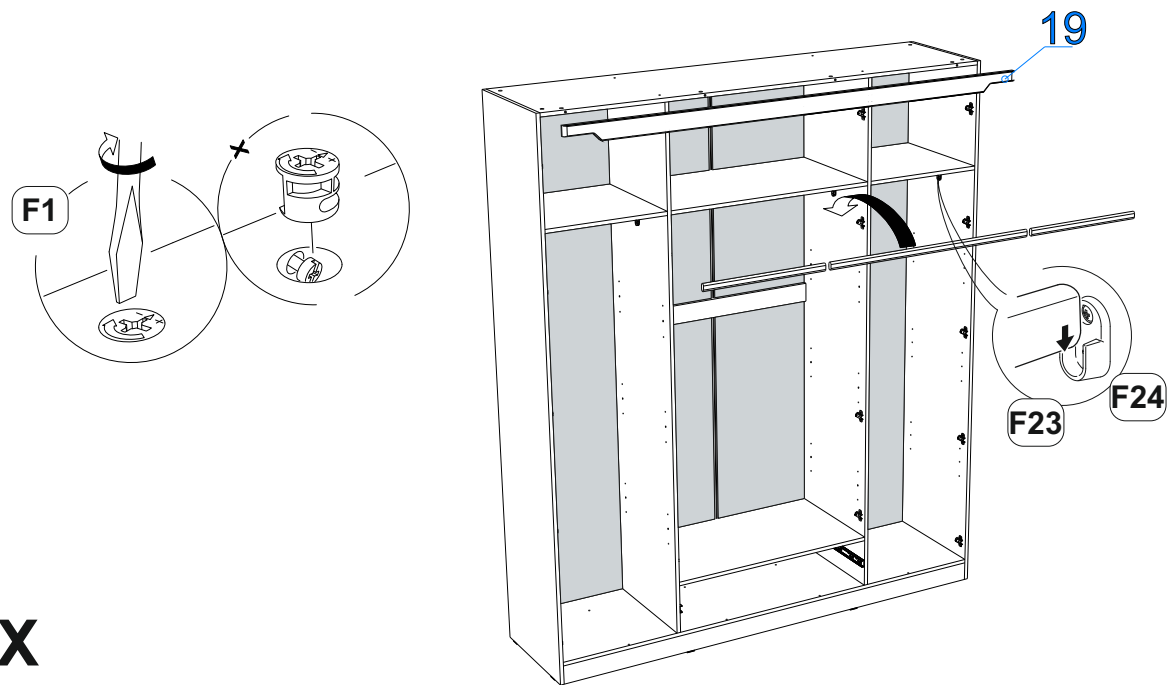
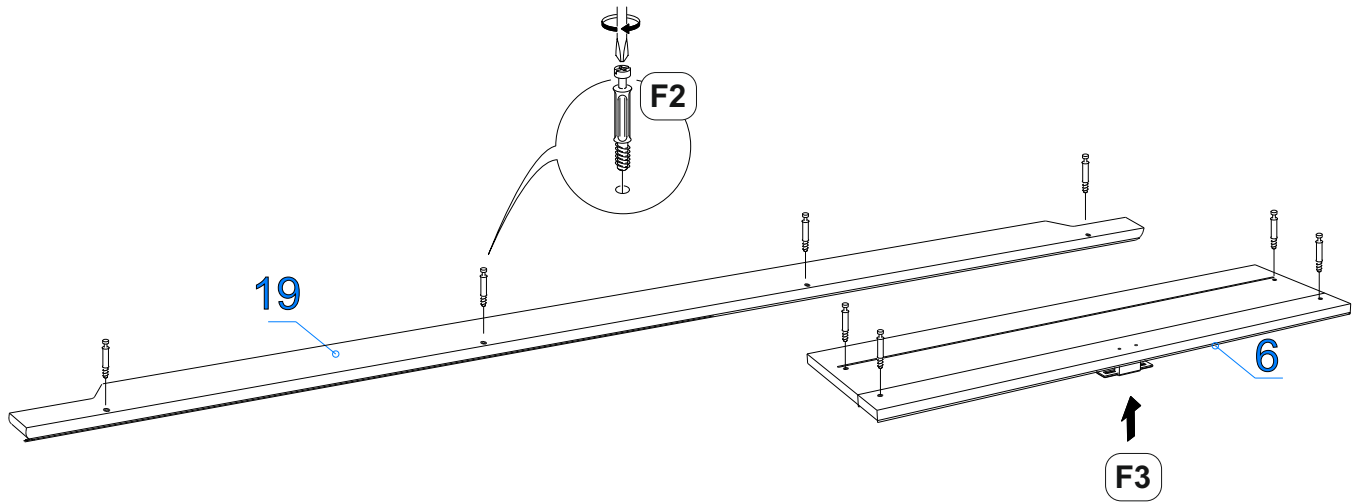
V



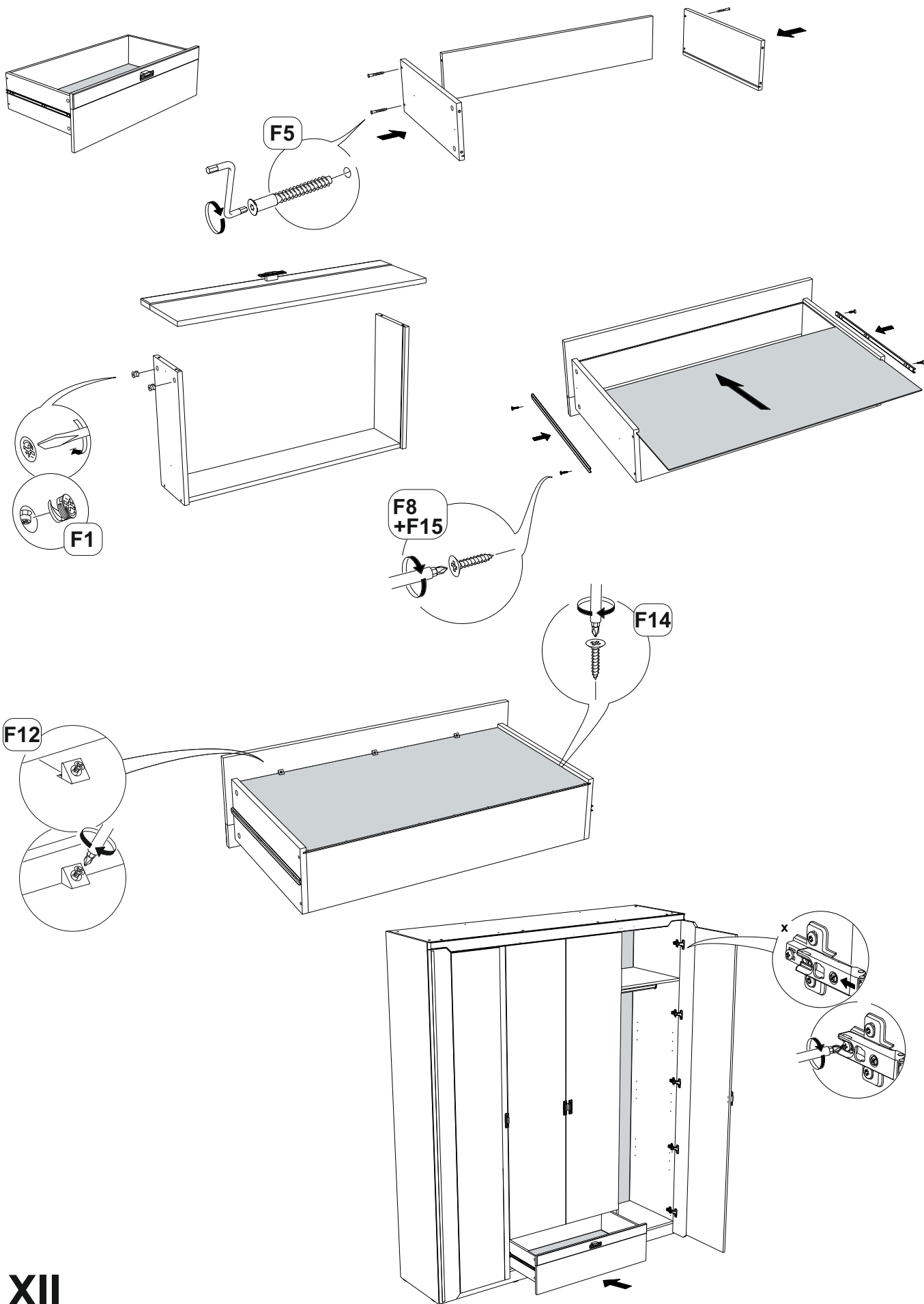
**Важно!!!**

Для исключения опрокидывания шкафа его необходимо зафиксировать к стене. Прикрутите фиксирующие уголки используя саморезы 3,5x16 с нижней стороны крышки шкафа. Используя дюбели прикрутите шкаф к стене.

**VIII**







**XII**